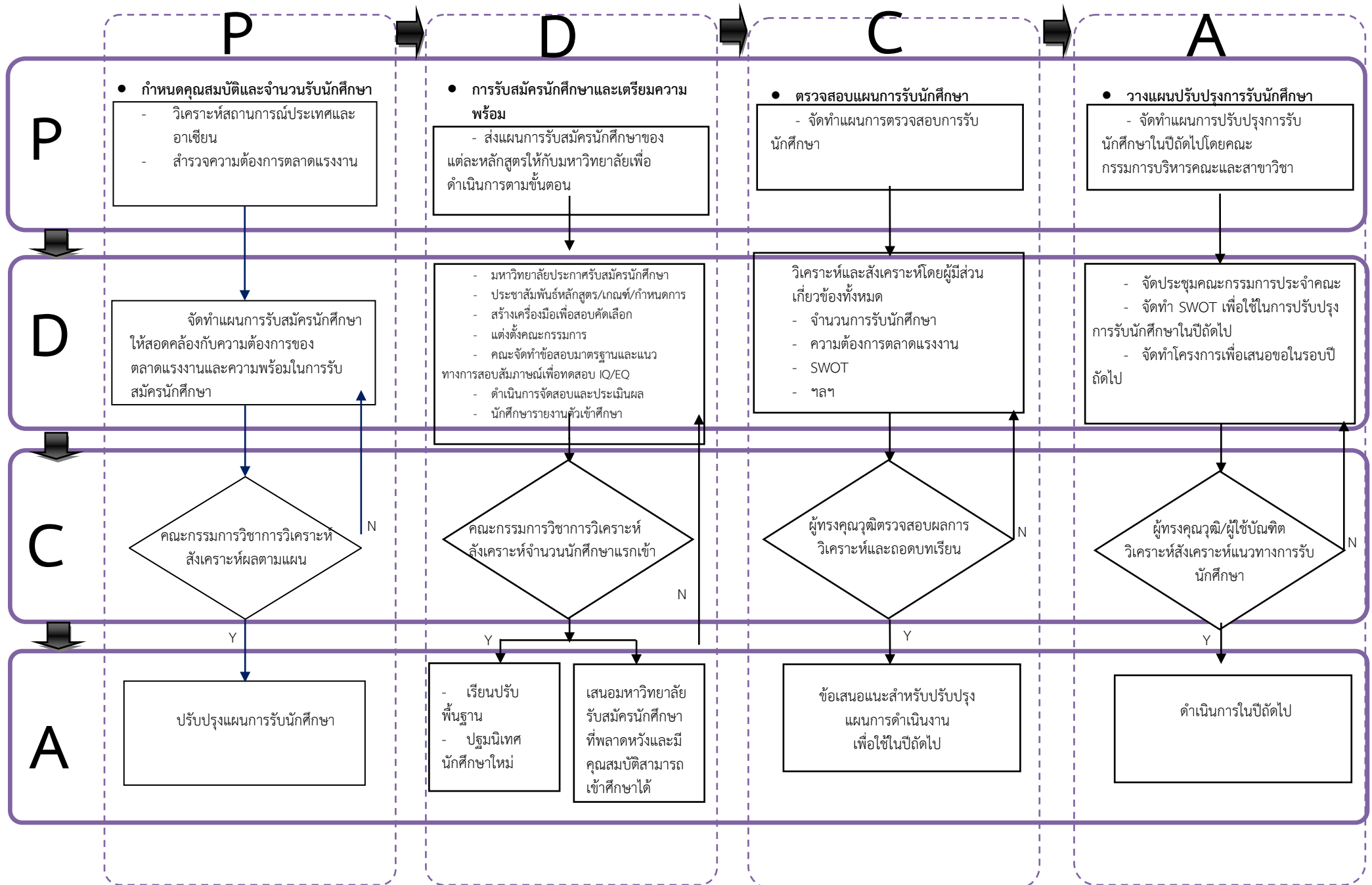
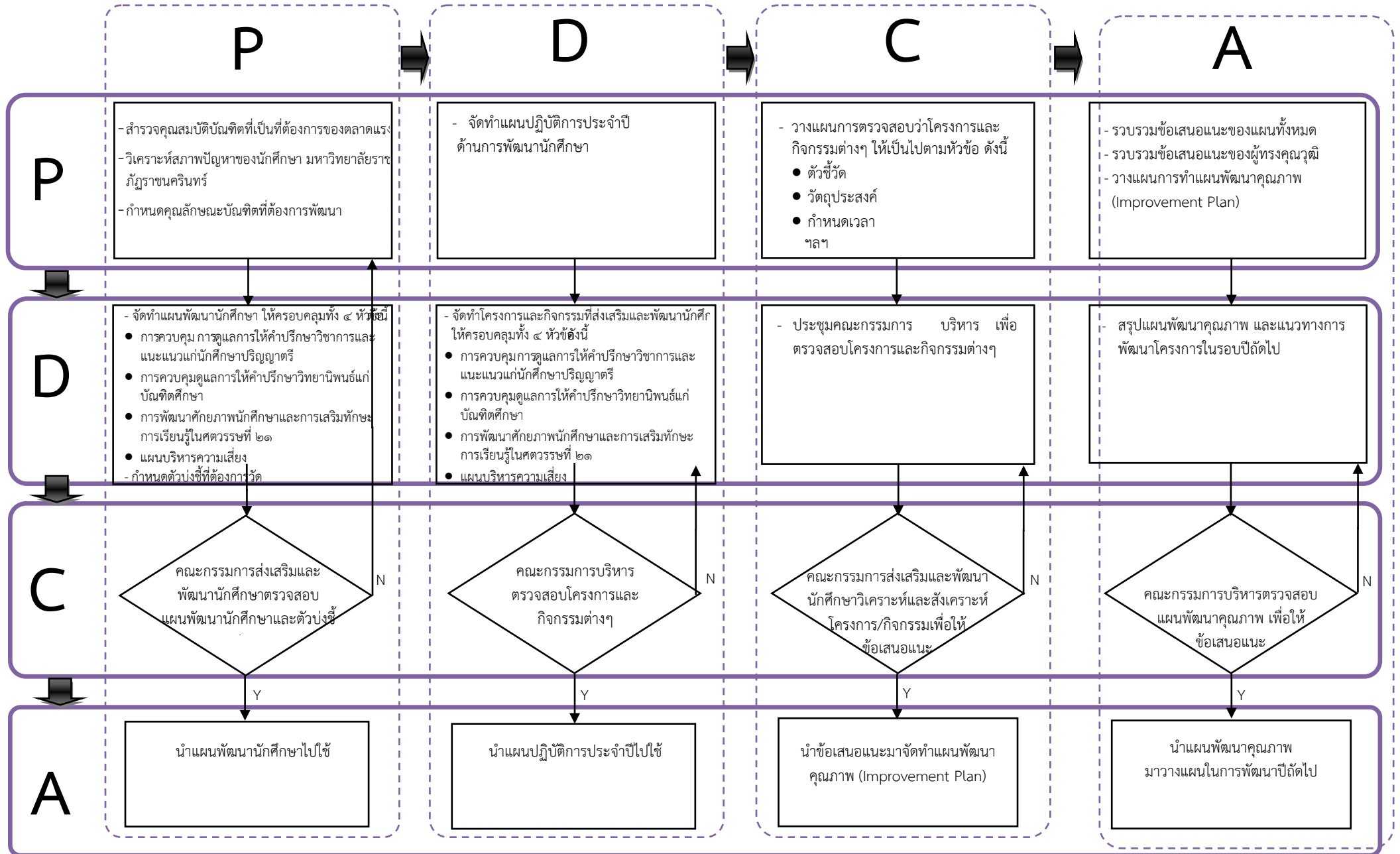


ระบบและกลไกการประกันคุณภาพการศึกษา
ระดับหลักสูตร

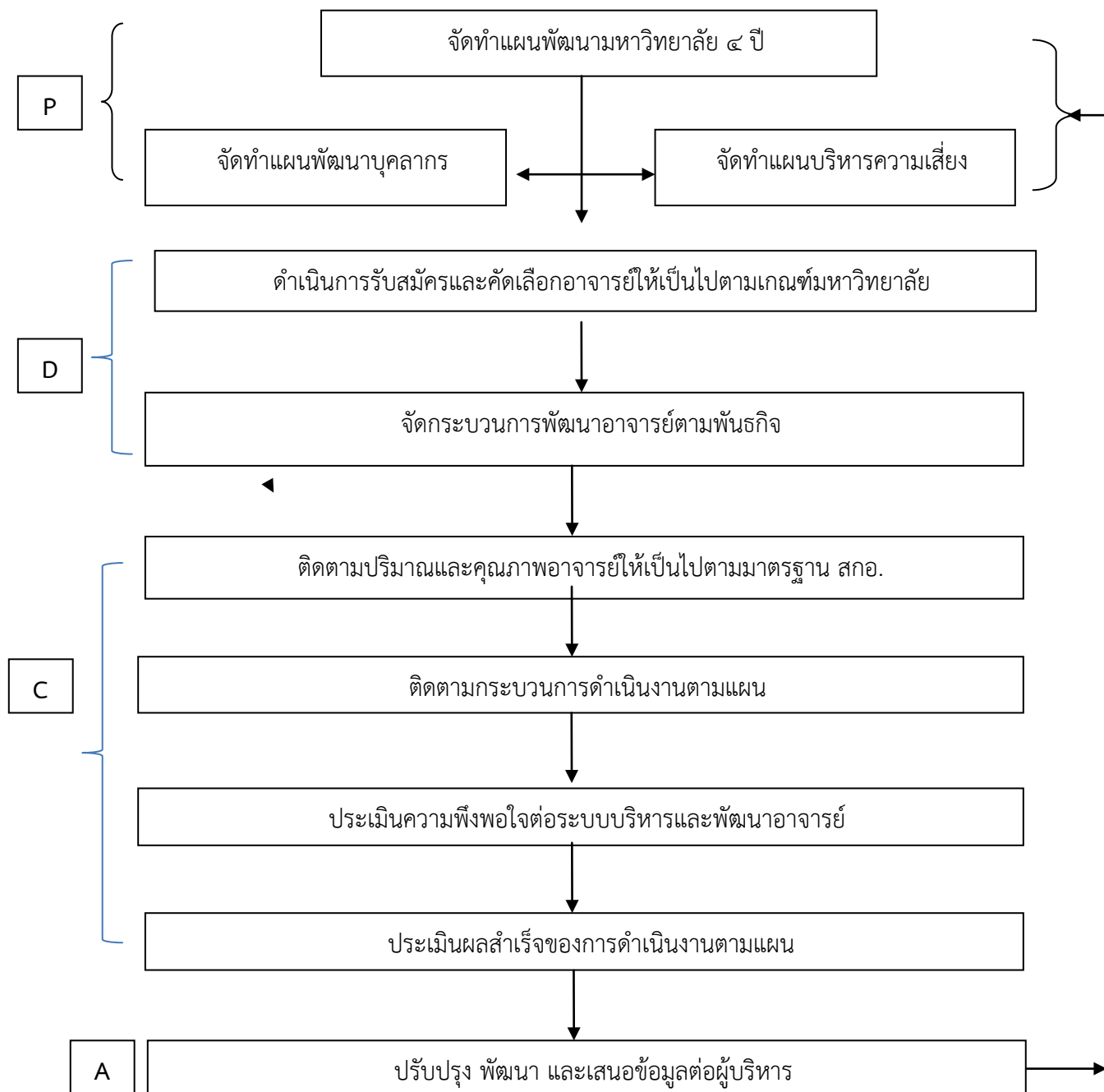
ระบบรับนักศึกษา



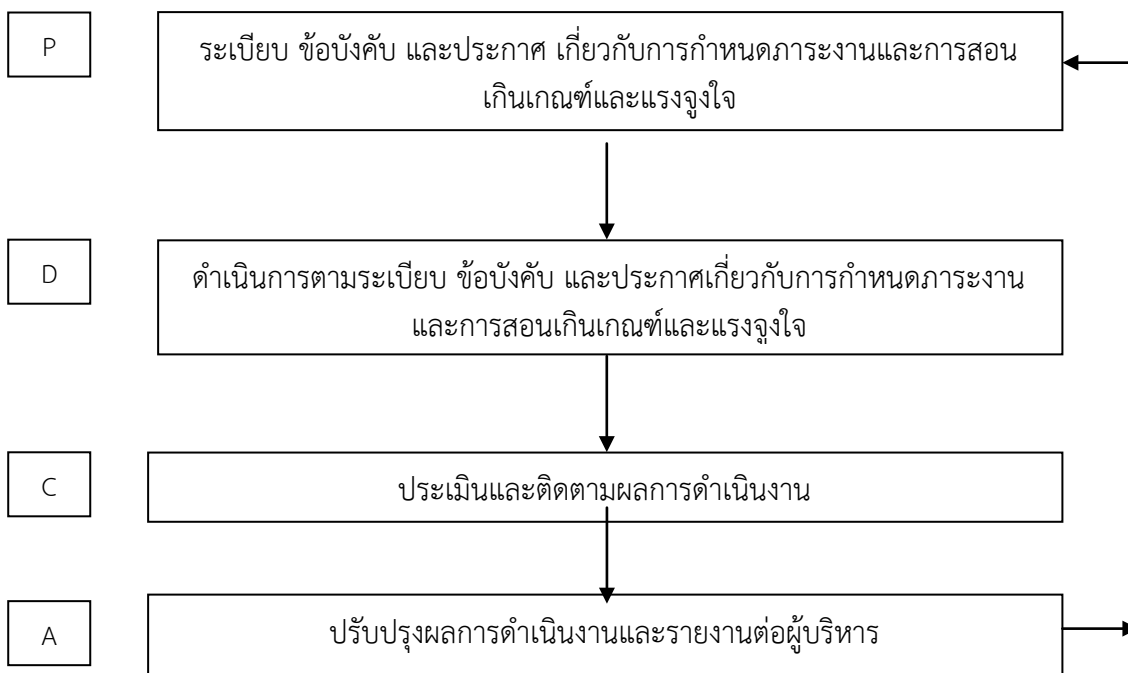
ระบบการส่งเสริมและพัฒนานักศึกษา



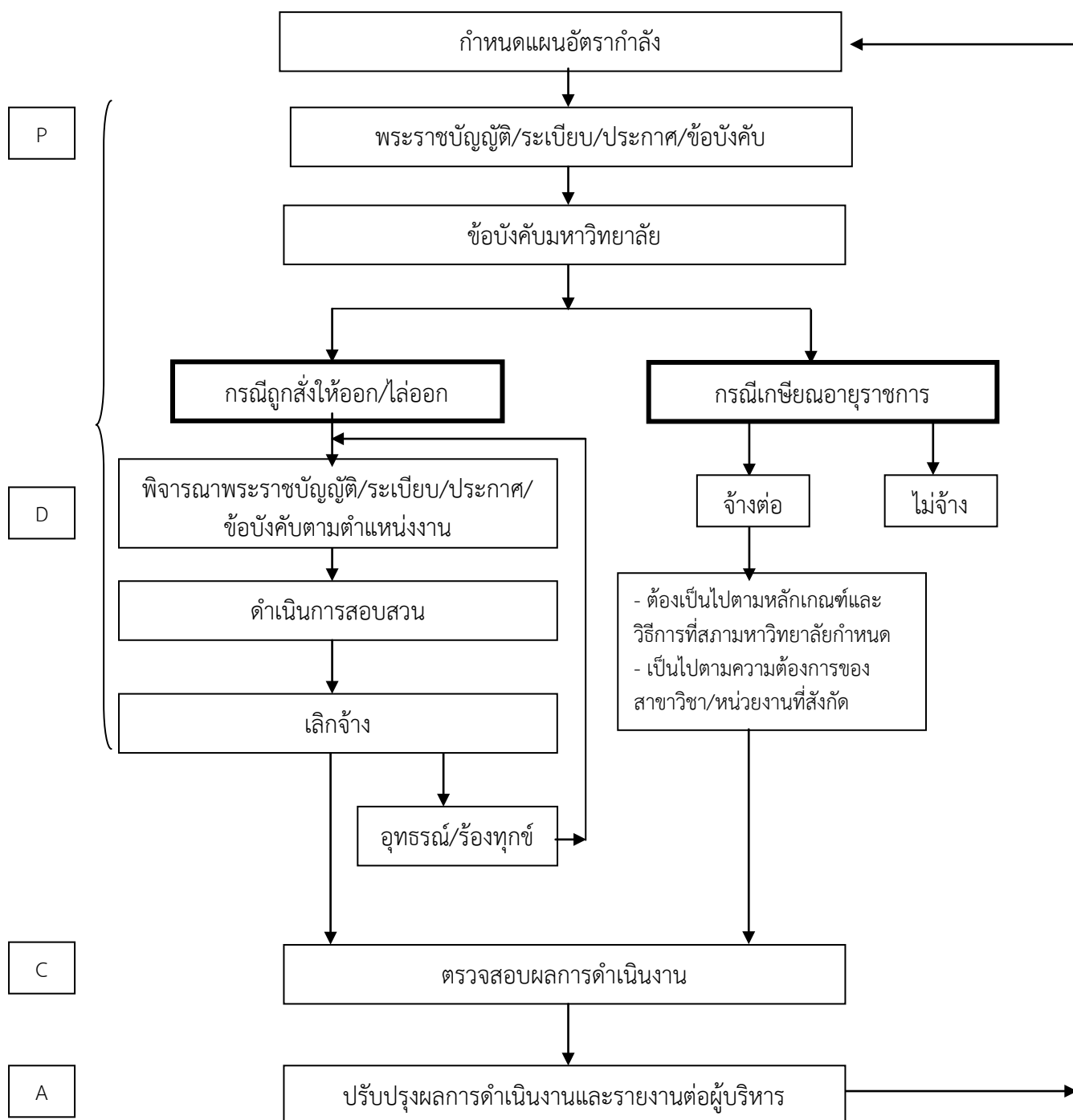
ระบบบริหารและพัฒนาอาจารย์



ระบบการกำหนดภาระงานและแรงจูงใจ



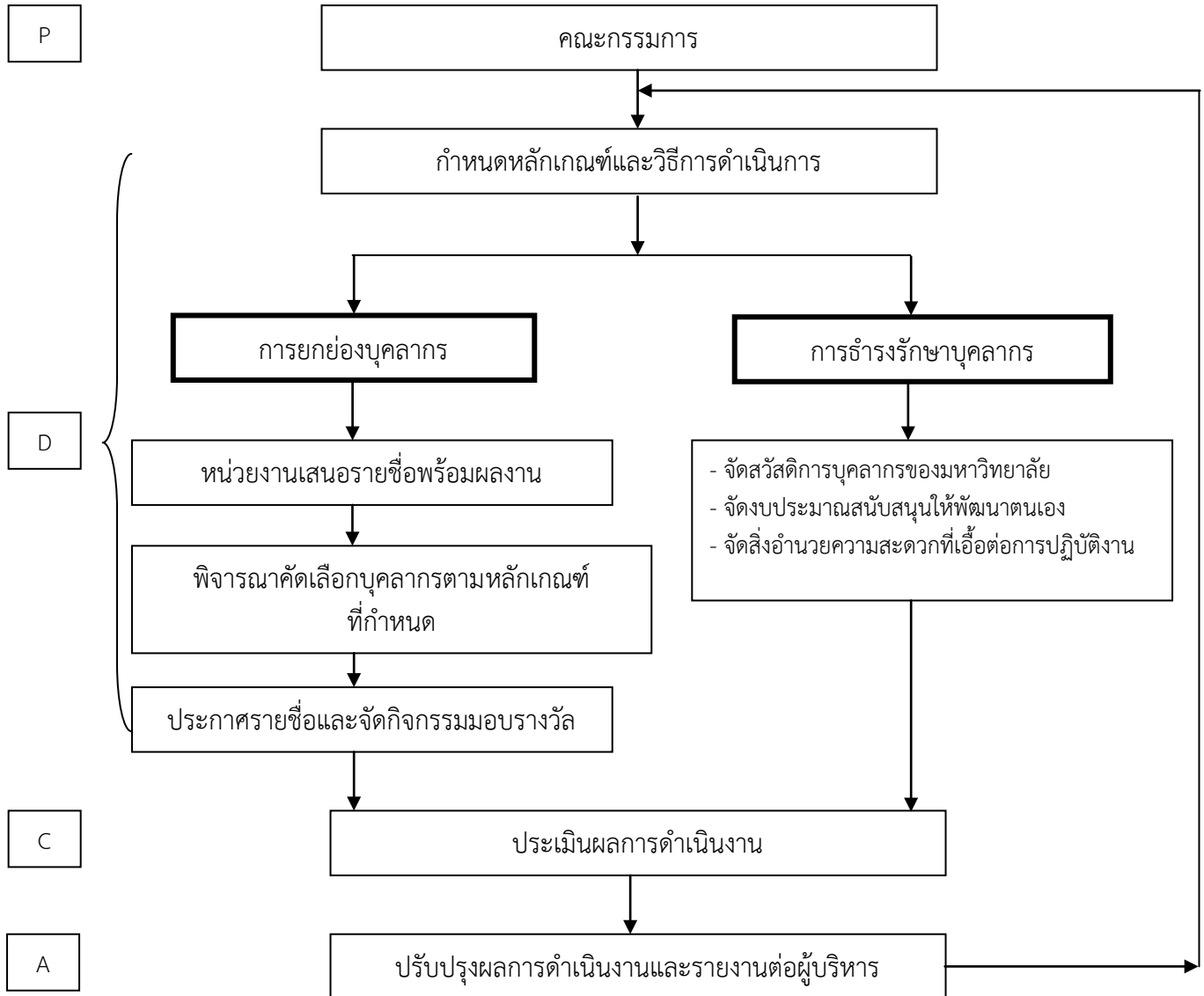
ระบบเลิกจ้างและการเกษียณอายุราชการ



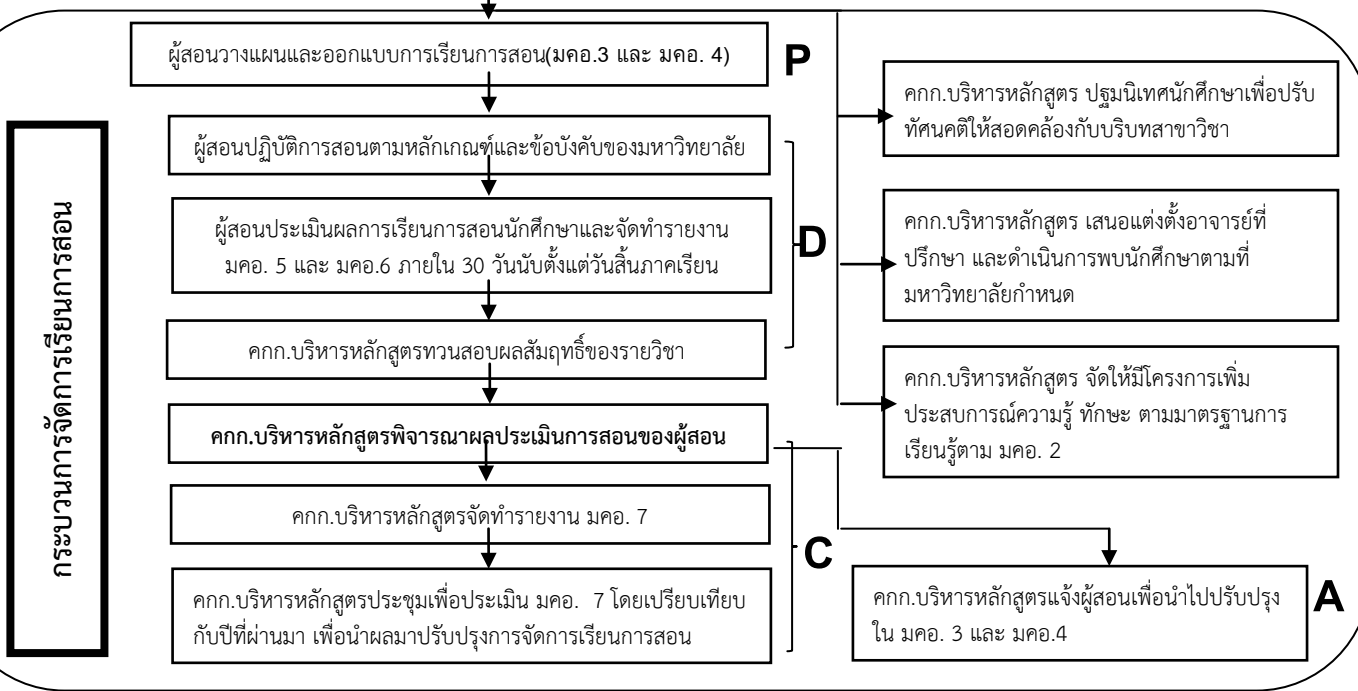
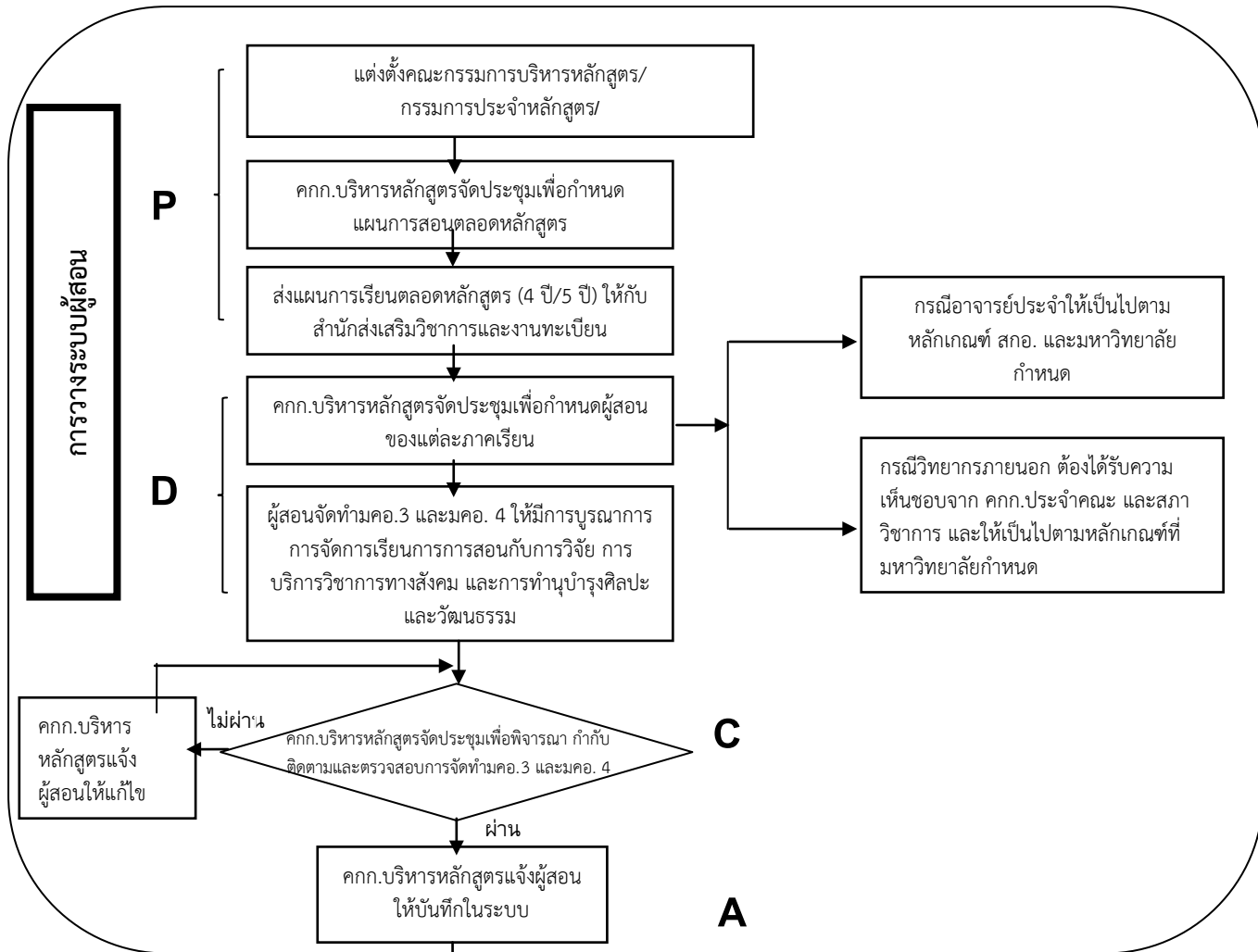
หมายเหตุ

๑. ข้าราชการพลเรือนในสถาบันอุดมศึกษาใช้พระราชบัญญัติระเบียบข้าราชการพลเรือนในสถาบันอุดมศึกษา พ.ศ.2547
๒. ลูกจ้างประจำใช้ระเบียบกระทรวงการคลังว่าด้วยลูกจ้างประจำส่วนราชการ พ.ศ.2537
๓. พนักงานมหาวิทยาลัยใช้ข้อบังคับมหาวิทยาลัย
๔. พนักงานราชการใช้ระเบียบสำนักนายกรัฐมนตรีว่าด้วยพนักงานราชการ พ.ศ.2547
๕. อาจารย์ประจำตามสัญญา/พนักงานประจำตามสัญญาใช้สัญญาจ้าง

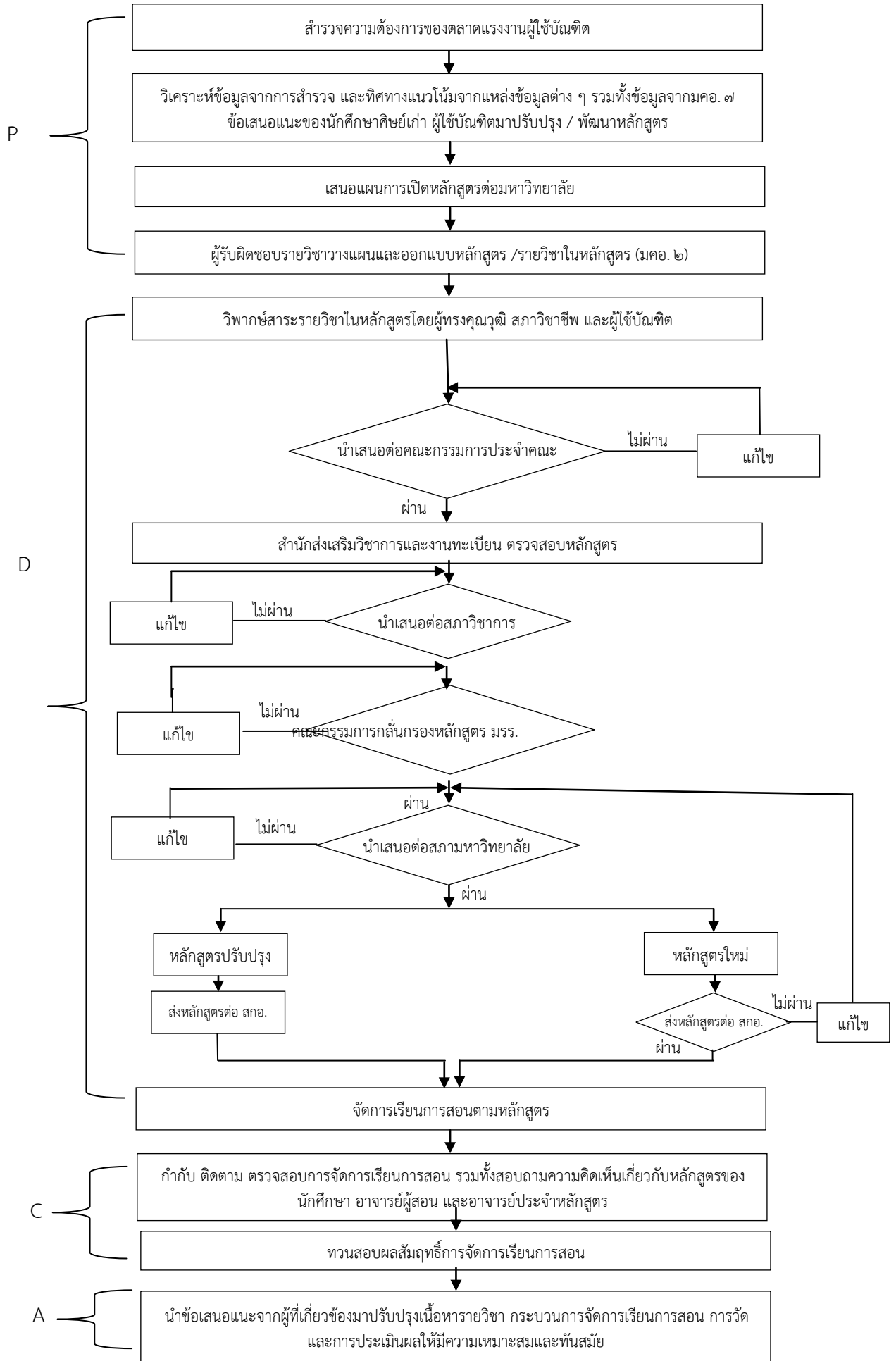
ระบบการยกย่องและธำรงรักษาบุคลากร



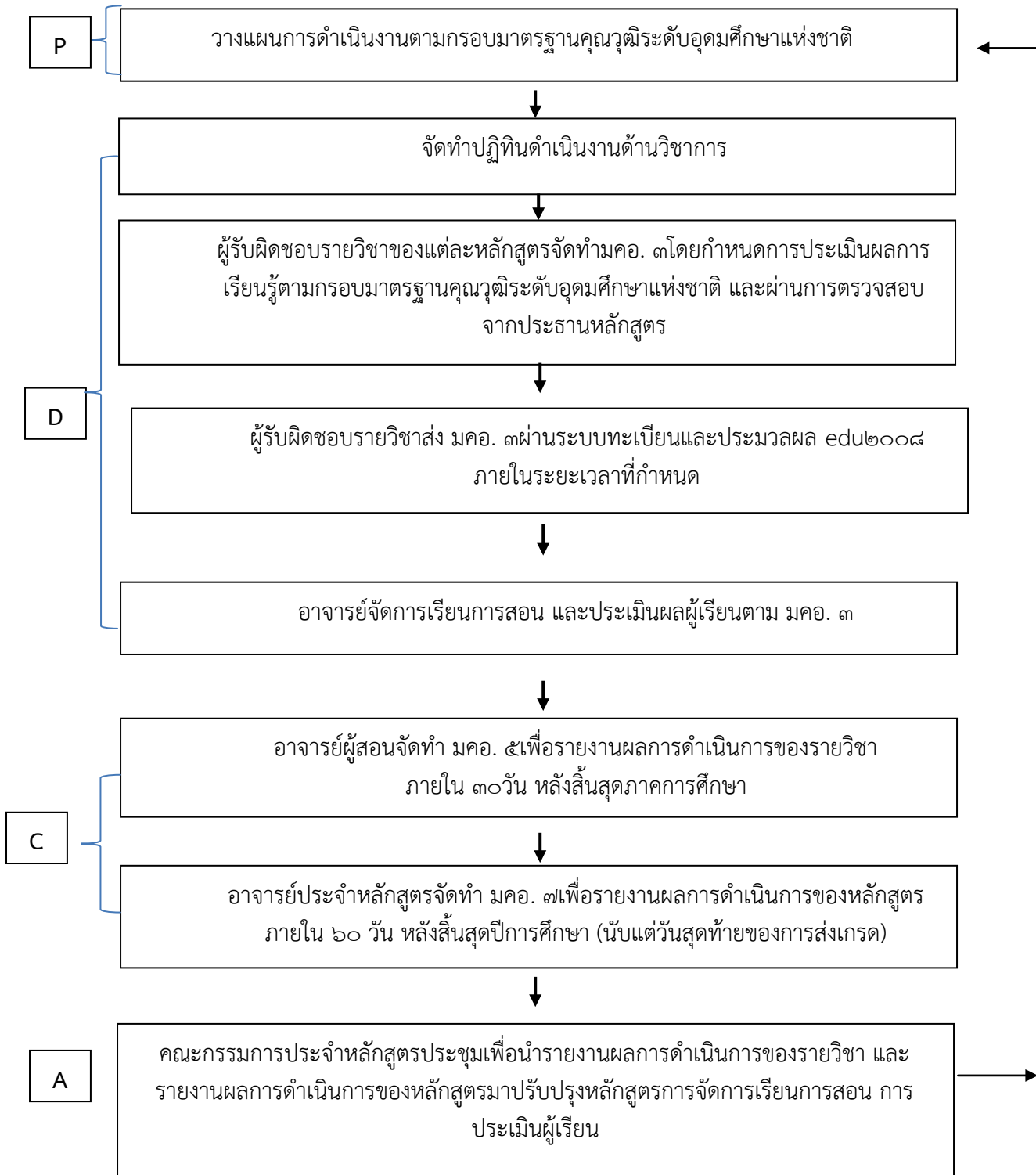
ระบบผู้สอนและกระบวนการจัดการเรียนการสอน

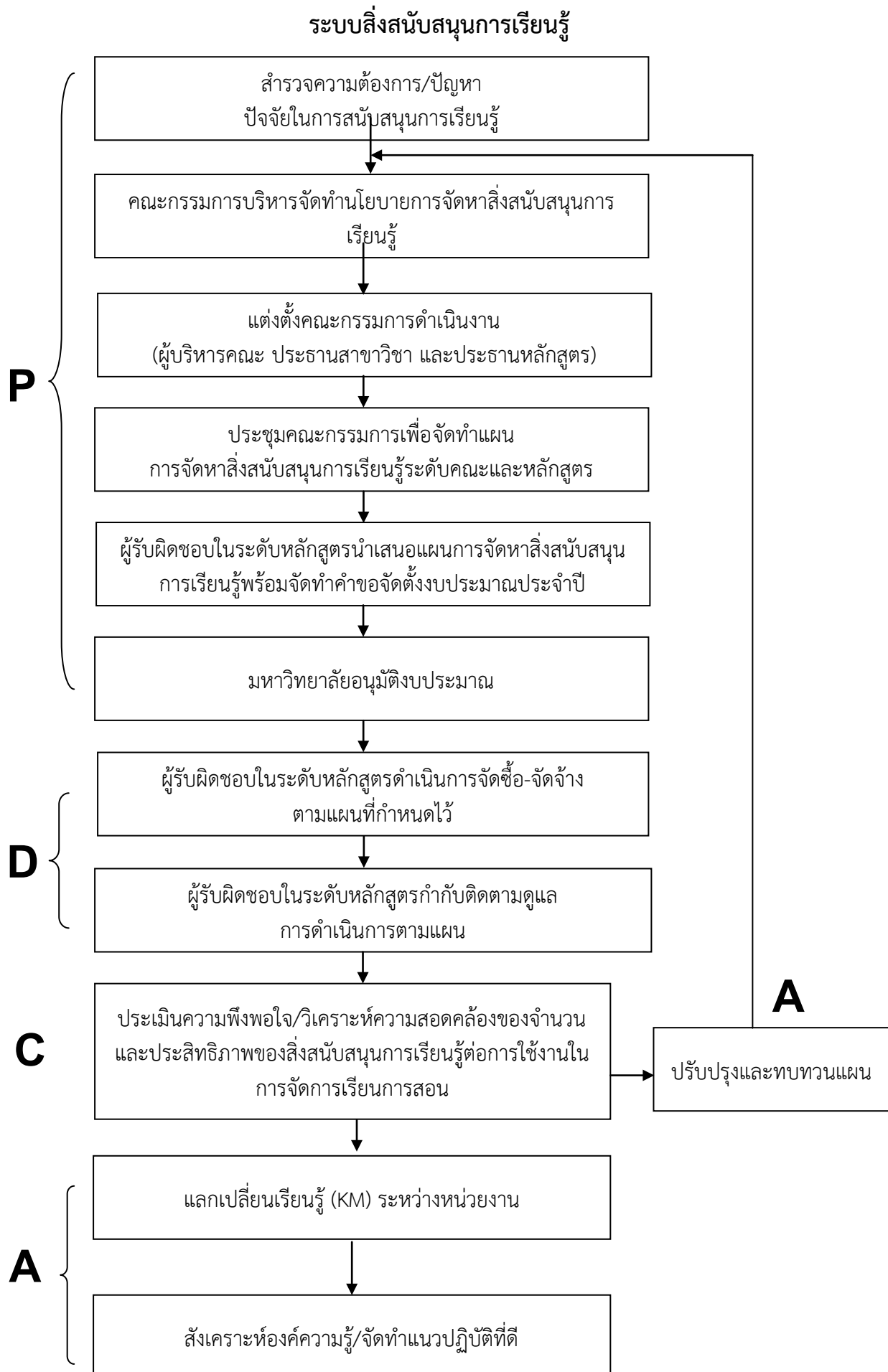


ระบบควบคุมการจัดทำรายวิชา



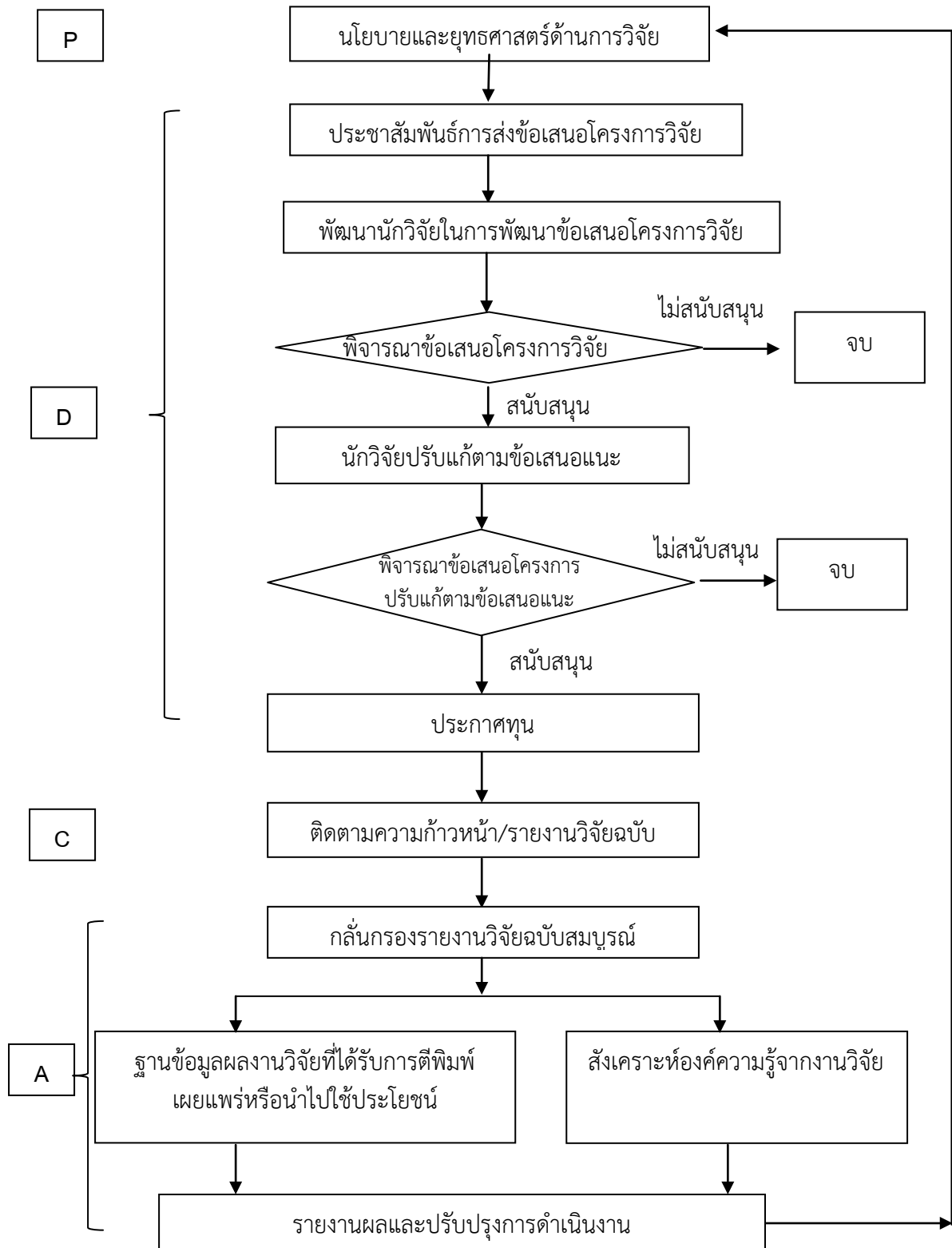
ระบบประเมินนักศึกษา



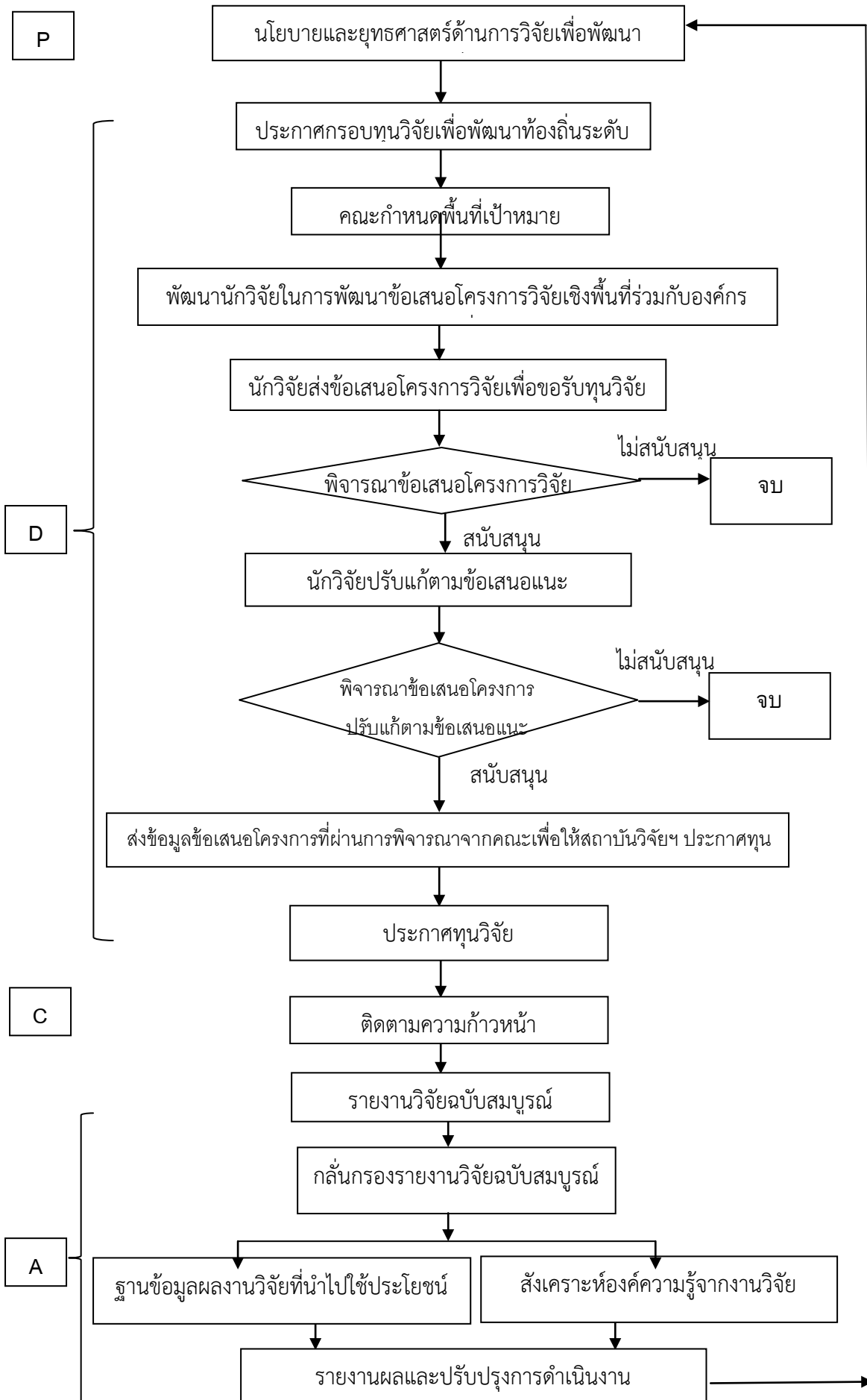


ระบบและกลไกระดับคณะ
และระดับมหาวิทยาลัย

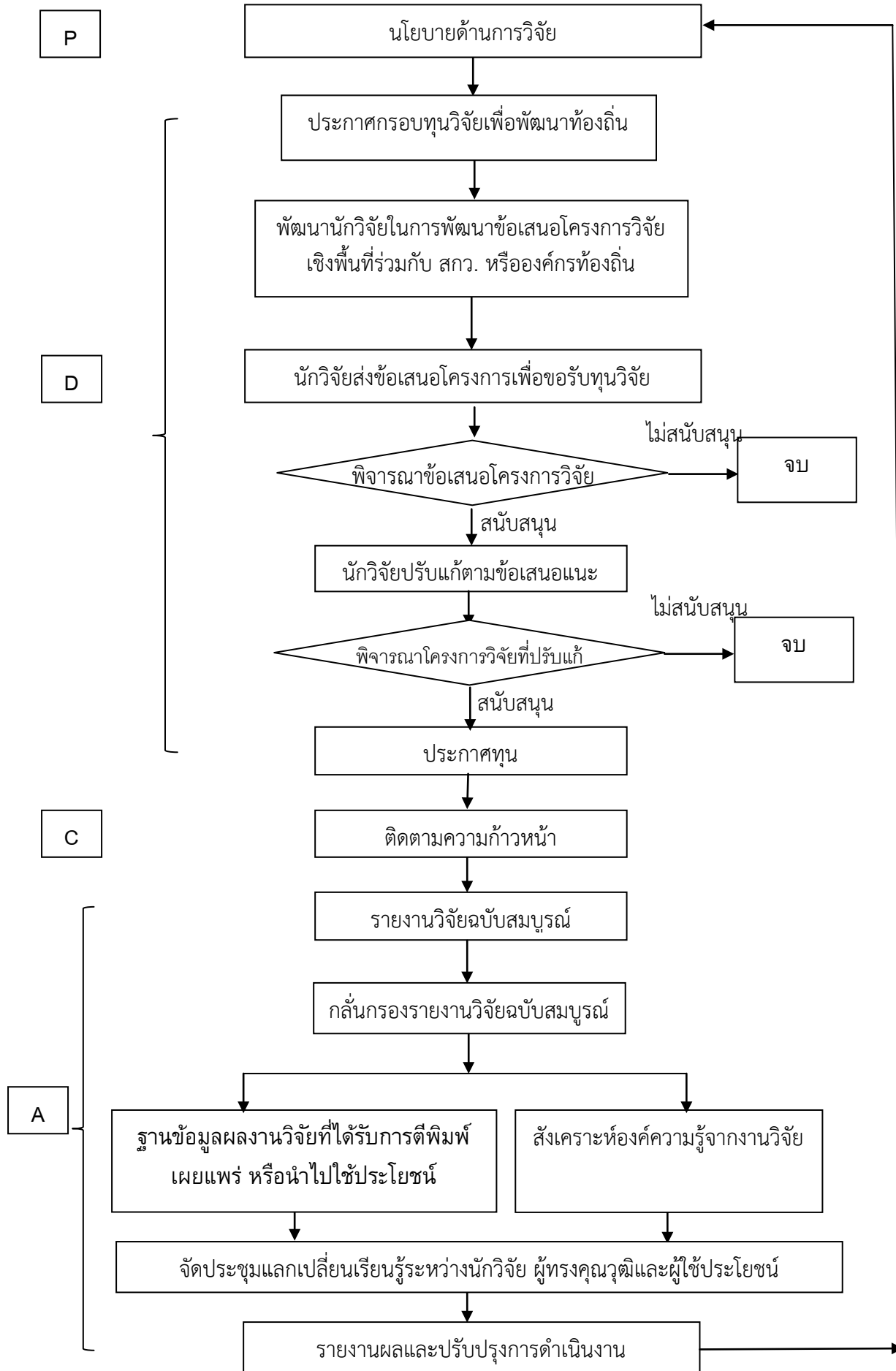
ระบบบริหารงานวิจัยหรืองานสร้างสรรค์



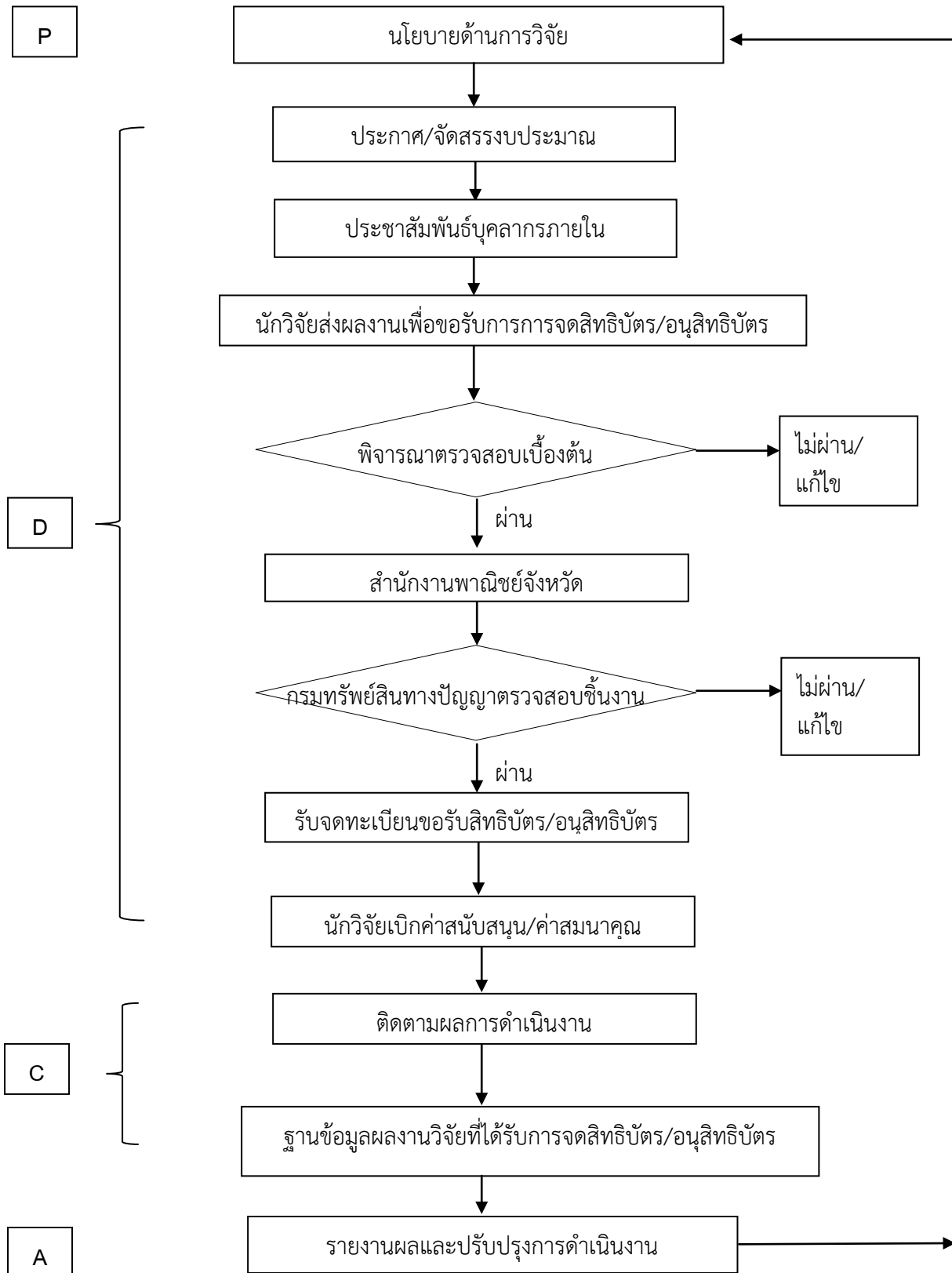
ระบบบริหารจัดการงานวิจัยระดับคณะ



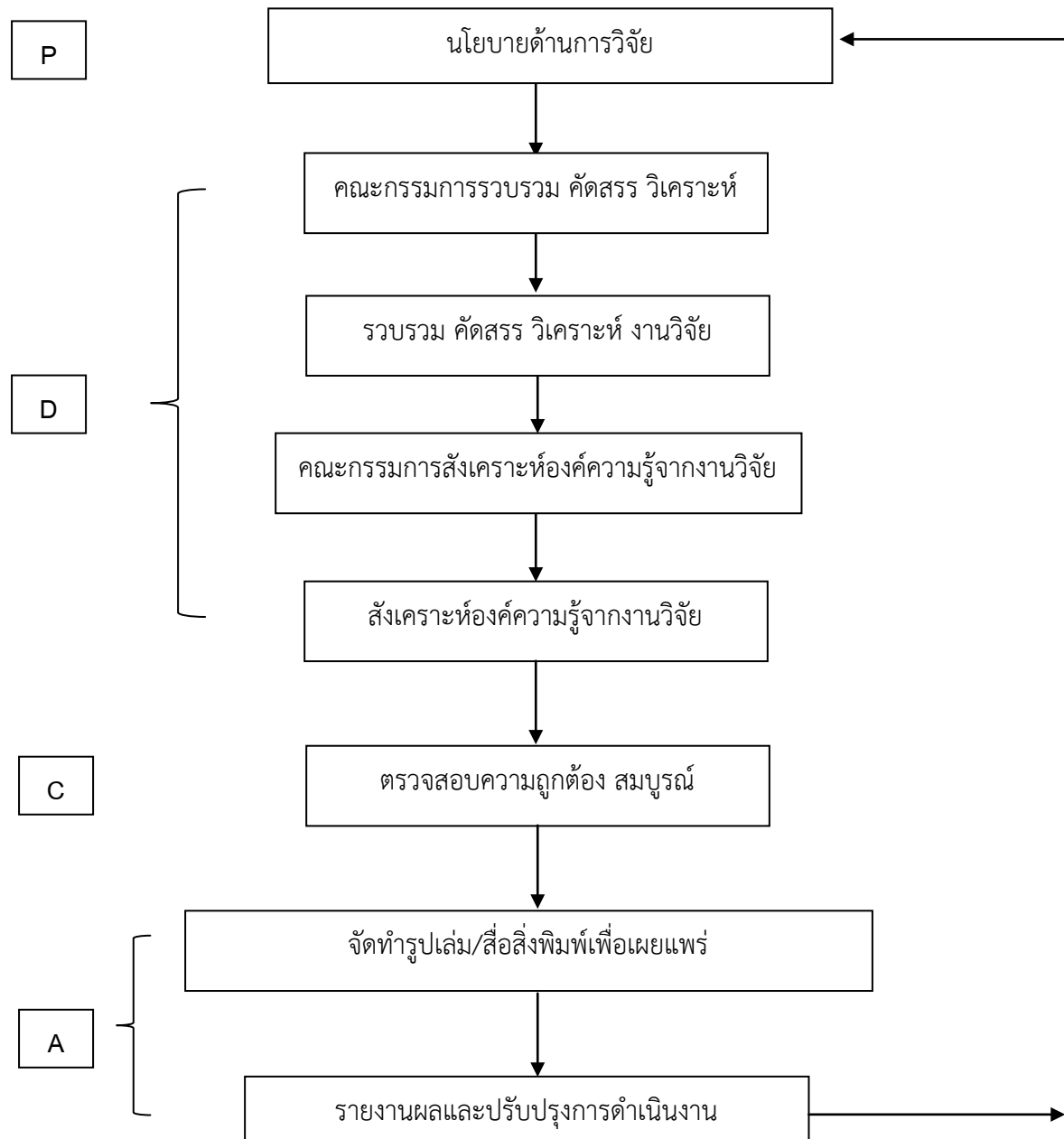
ระบบส่งเสริมการพัฒนางานวิจัยเพื่อพัฒนาท้องถิ่น



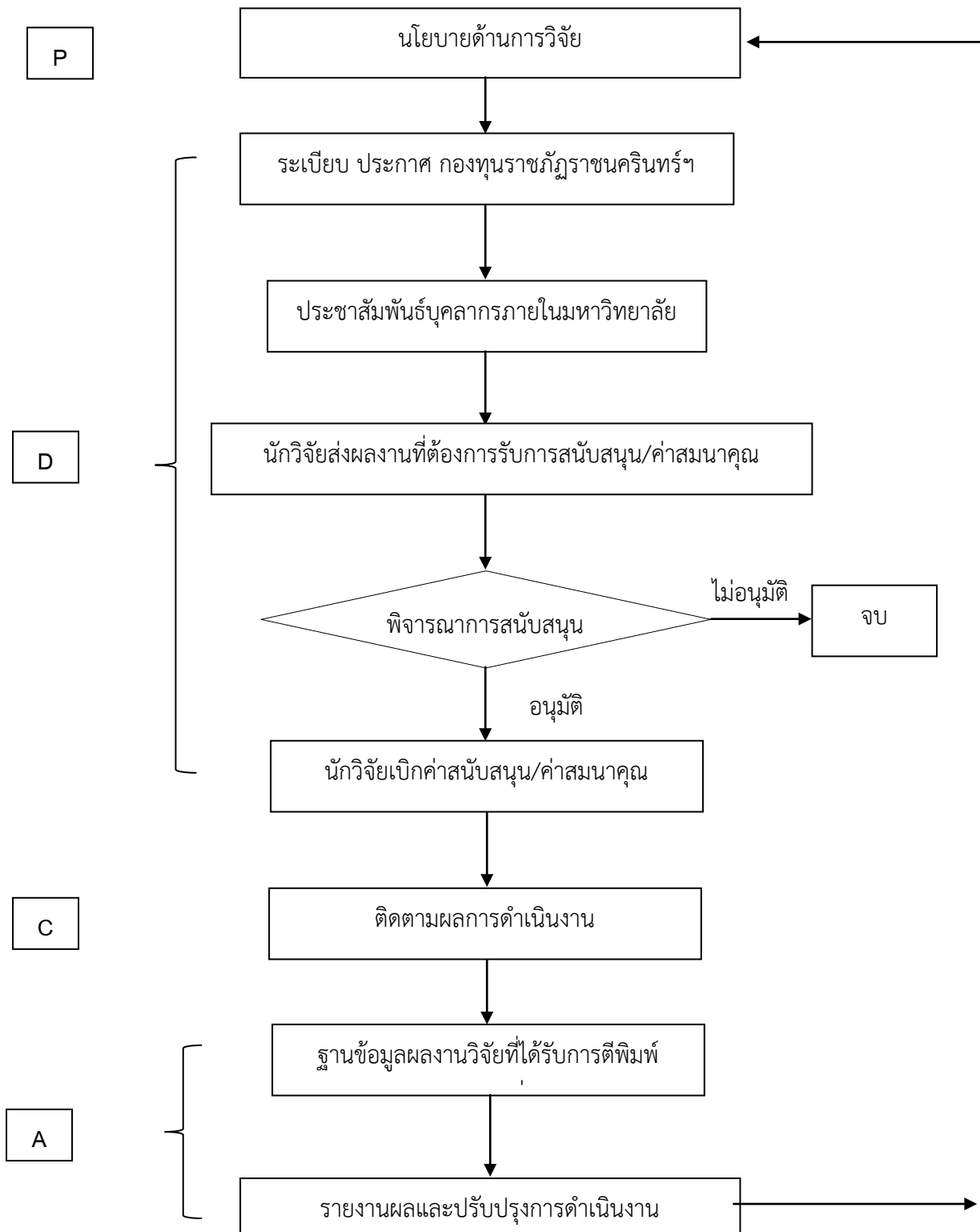
ระบบพัฒนาผลงานวิจัยเพื่อขอรับการจดสิทธิบัตร/อนุสิทธิบัตร



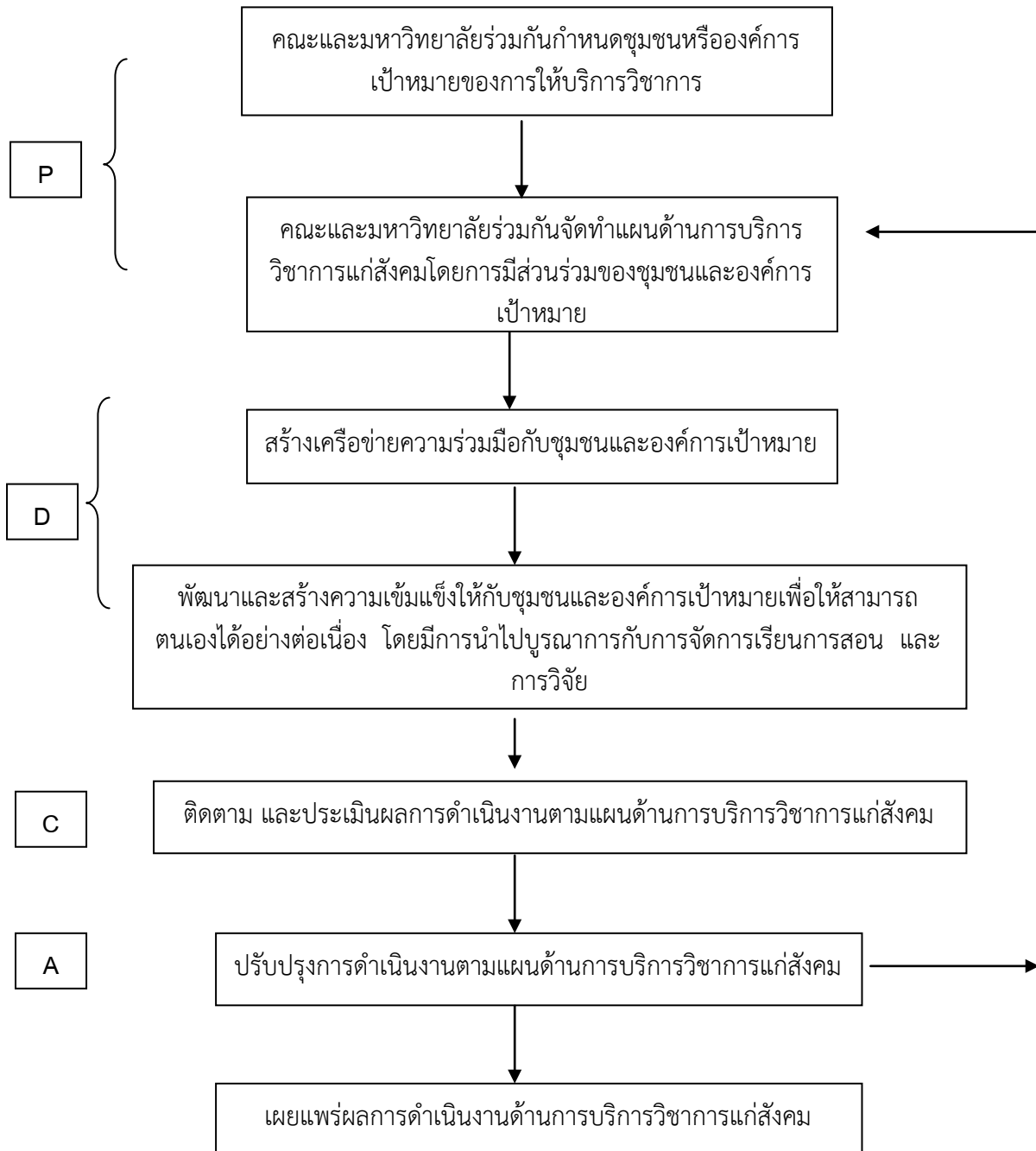
ระบบรวบรวม คัดสรร วิเคราะห์ สังเคราะห์ความรู้จากงานวิจัยหรืองานสร้างสรรค์



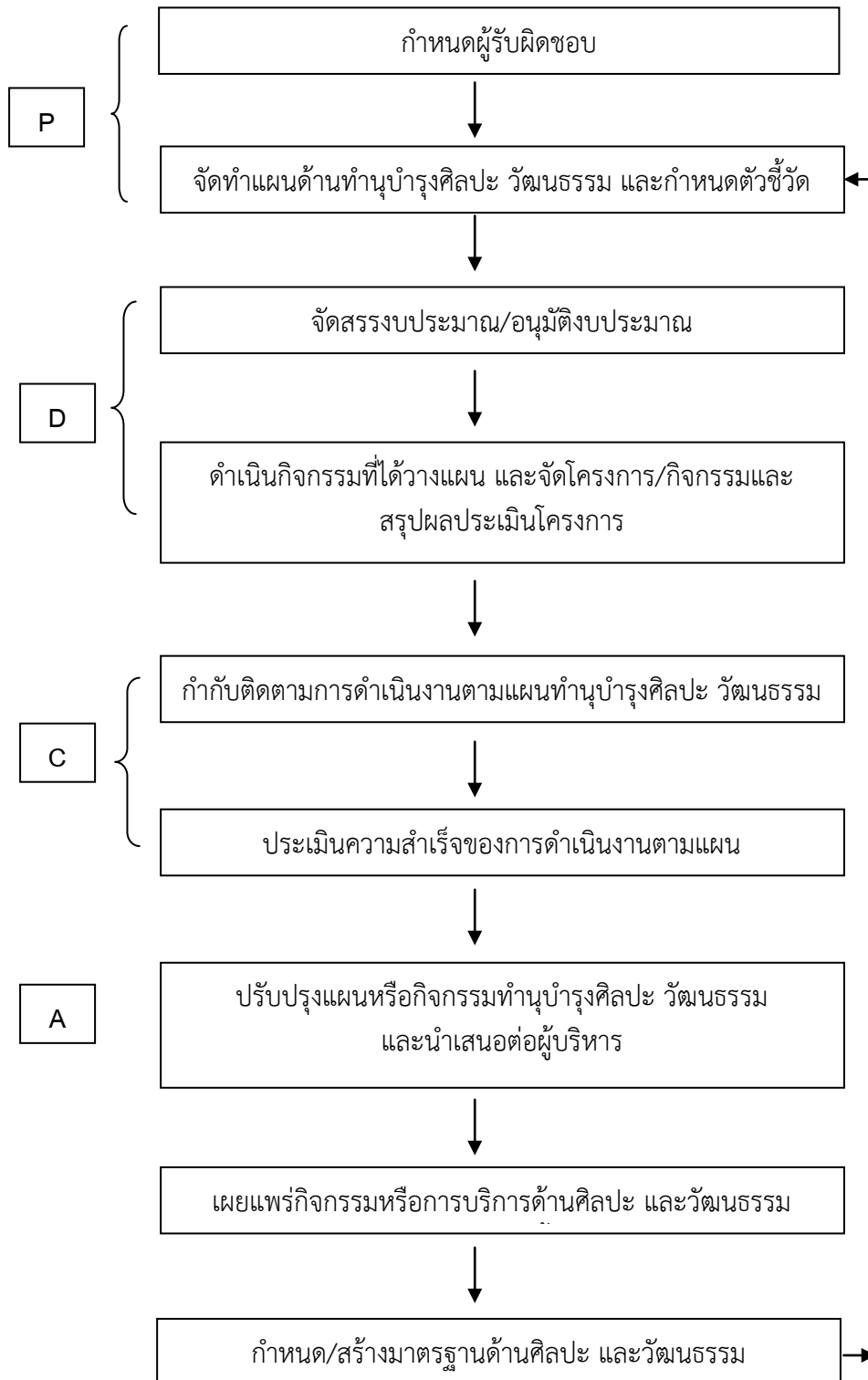
ระบบสนับสนุนการตีพิมพ์ เผยแพร่ผลงานวิจัยหรืองานสร้างสรรค์



ระบบการบริการวิชาการแก่สังคม



ระบบการทำนุบำรุงศิลปะและวัฒนธรรม



ระบบการกำกับ การประกันคุณภาพหลักสูตรและคณะ

